

Pozdravljena učenka/pozdravljen učenec.

- V tem tednu (30. 3. – 3. 4. 2020) imamo na urniku 1 šolsko uro. Ker v posameznih oddelkih (6. A, 6. B, 6. C) različno napredujemo s snovjo dobro preveri, če je snov – ki sem jo predvidela za tvoj razred / oddelek.
- Večinoma snovi bomo obravnavali kar s pomočjo poslanega gradiva, zvezka, vsebine na spletu, rešenih učnih listov in še z nekaj mojimi dodatnimi navodili.
- **V GRADIVU BOŠ NAŠEL NEKAJ NAVODIL: NATISNI, IZREŽI, PRILEPI, ...** v kolikor doma nimaš tiskalnika, ... in gradiva ne moreš natisniti, izrezati, prilepiti, ... **bodi iznajdljiv!** V kolikor ti uspe sliko prerišeš, napišeš le odgovore, ... **sicer pa pustiš prazen prostor in bomo list / gradivo natisnili v šoli in ga vstavili/prilepili v zvezek!**
- Če ti kaj ne bo jasno, me lahko starši kontaktirajo vsak dan od 7.00 do 15.00 na moj elektronski naslov: dolgan.barbara@gmail.com

3. učna ura; 6. B

Učna tema: ZVIŠEVANJE, ZNIŽEVANJE TONOV

- Priložen slikovni material predelaj; **ogledaš si slikovno gradivo in poslušаш** priložene posnetke (te, upam, si že poslušal – prejšnji teden, zato si izberi le tistega, ki ti je bil najbolj všeč);

Odlomki iz filma: Moje pesmi, moje sanje;

Do – re – mi; odlomek

link: <https://www.youtube.com/watch?v=drnBMAEA3AM>,

nadaljevanje Do – re – mi; odlomek

link: <https://www.youtube.com/watch?v=iITslmZdlMQ>

odlomek iz filma;

link: <https://www.youtube.com/watch?v=pLm07s8fnzM>.

Tone s solmizacijskimi zlogi: Do – re – mi – fa – sol – la – si – do; zapoj v smeri navzgor in nato še navzdol – to je le ponovitev! In sedaj še z notno abecedo; saj se spomniš; do=c, re=d, mi=e, fa=f, sol=g, la=a, si/ti=h in do=c; navzgor in navzdol!

- V zvezek si zapiši vso snov (preglej), ki je na slikovnem gradivu označena z »dečkom s svinčnikom«; nekatere dele lahko natisneš (PONOVIŠ, KLAVIATURO) in jih enostavno prilepiš v zvezek ali pa se potrudiš in jih poskušaš narisati / prerisati.
- Najprej kratka vaja za ponovitev; list, ki je na slikovne gradivu kot prvi ga natisni in reši – rešenega prilepiš v zvezek / ali pa v zvezek zapiši: VAJA zaporedno črko in le tone, kot si v posameznem taktu sledijo (pazi na uporabo notne abecede!).
- Nadaljuješ z novo snovjo: **ZVIŠEVANJE IN ZNIŽEVANJE TONOV** – najprej zapiši naslov in nato naprej.
- Če ti ob koncu dela ostane še kaj energije in volje / časa, si zapoj pesem, ki smo se jo letos naučili; pomagaj si z listi, ki si jih skrbno lepil v zvezek!



SLIKOVNI MATERIAL:

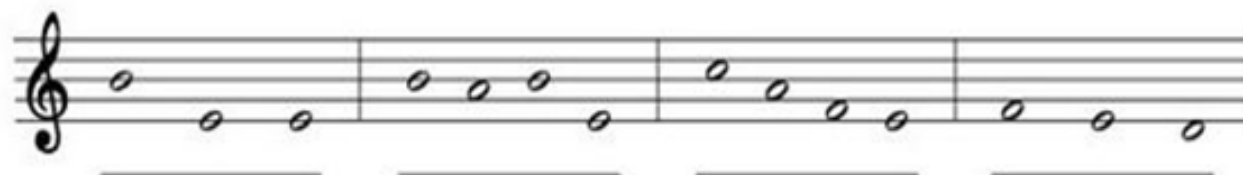
TA DEL GRADIVA (PONOVIŠ) JE NAMENJEN TISKU – DA GA LAHKO REŠIŠ IN REŠENEGA PRILEPIŠ V ZVEZEK – v primeru, da ga ne moreš natisniti si v zvezek zabeleži le rešitve!

PONOVIŠ

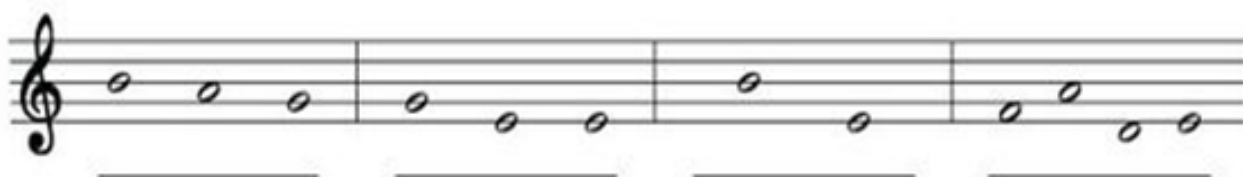
NA ČRTE POD TONI NAPIŠI POIMENOVANJA TONOV; UPORABI NOTNO ABECEDO!



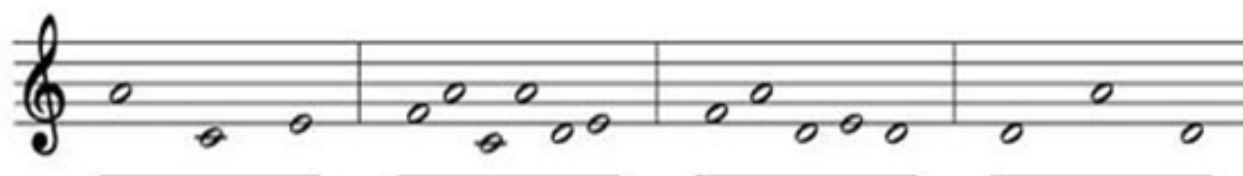
A



B



C



D

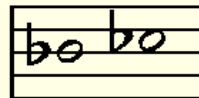
ZVIŠEVANJE IN ZNIŽEVANJE TONOV

Vsak ton lahko **zvišamo** ali **znižamo**.

Če ton **zvišamo**, mu dodamo predznak **višaj** in ime dobi končnico: **-is**. Če ton **znižamo**, mu dodamo predznak **nižaj** in ime dobi končnico: **-es**.

višaj = #

nižaj = b



RAZLAGA (tega **NE PIŠEŠ** v zvezek!): že v petem razredu smo spoznali dva predznaka; višaj in nižaj. Ta dva lahko vsak ton zvišata (višaj) in znižata (nižaj). Predznak se v notno črtovje napiše vedno pred (levo) notno glavico in sicer v praznino / oklepajoč črto na kateri notna glavica leži (glej zgornja primera zapisa v notno črtovje).

**Višaj zviša ton za
pol tona in nižaj zniža
ton za pol tona.**

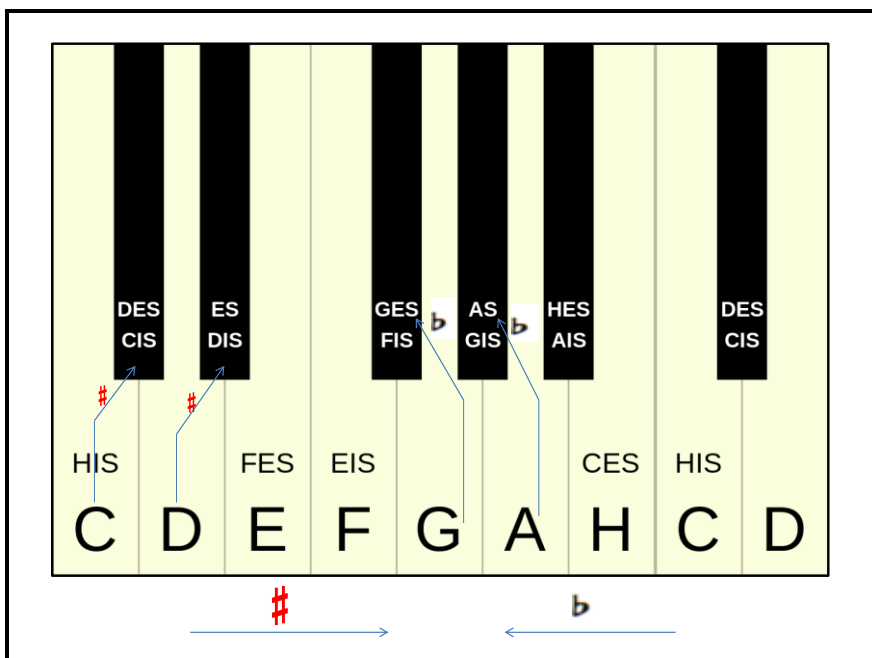
NIŽAJ b	PREDZNAK/ TON	VIŠAJ #
CES	C	CIS
DES	D	DIS
ES	E	EIS
FES	F	FIS
GES	G	GIS
AS	A	AIS
HES= B	H	HIS





TO SLIKO KLAVIATURE

NATISNI IN PRILEPI V ZVEZEK-
čisto enostavno pa jo je tudi
narisati! 😊



RAZLAGA (tega **NE PIŠEŠ** v zvezek!): če v črtovje pišemo tone brez predznakov – bi to na klavir zaigrali le po belih tipkah. Z uporabo višajev in nižajev pa »pridemo« tudi do črnih tipk. Ugotoviš lahko, da sta na eni črni tipki zabeležena dva imena tonov; če ton **G zvišamo**, potujemo **v desno** in ton **GIS** zaigramo na črni tipki (desno), če pa ton **A znižamo**, pa novi ton, ki se imenuje **AS** zaigramo **levo** od tona A na črni tipki.



Cis lestvica

Cis Dis Eis Fis Gis Ais His Cis

Ces lestvica

Ces Des Es Fes Ges As B Ces

Z UPORABO NOTNEGA
ČRTOVJA

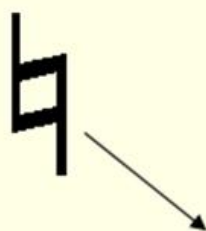
**V ZVEZEK ZAPIŠI CIS IN
CES LESTVICO;**

VADI ZAPIS VIŠAJEV IN
NIŽAJEV!

NAPISANI LESTVICI TUDI
ZAPOJ;

NAVZGOR IN NAVZDOL –
**PAZI NA PRAVILNO
POIMENOVANJE TONOV
in uporabo ravnila** – če
bo notno črtovje
potrebno narisati!

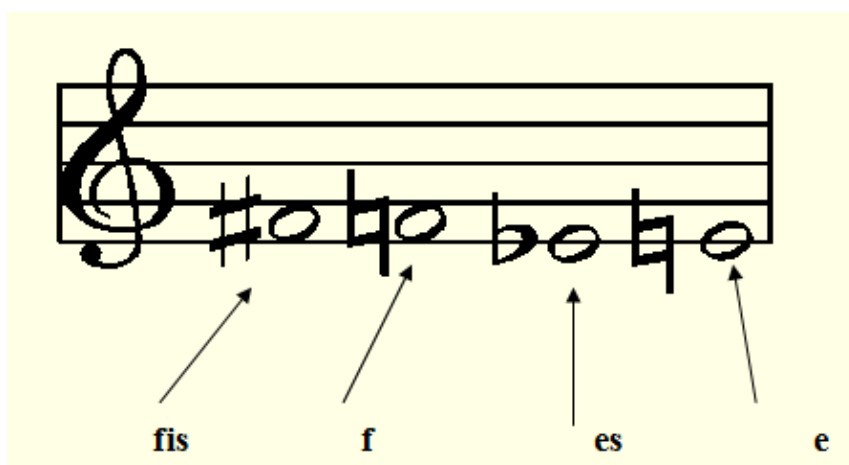
Razveznik / razvezaj



razvezaj

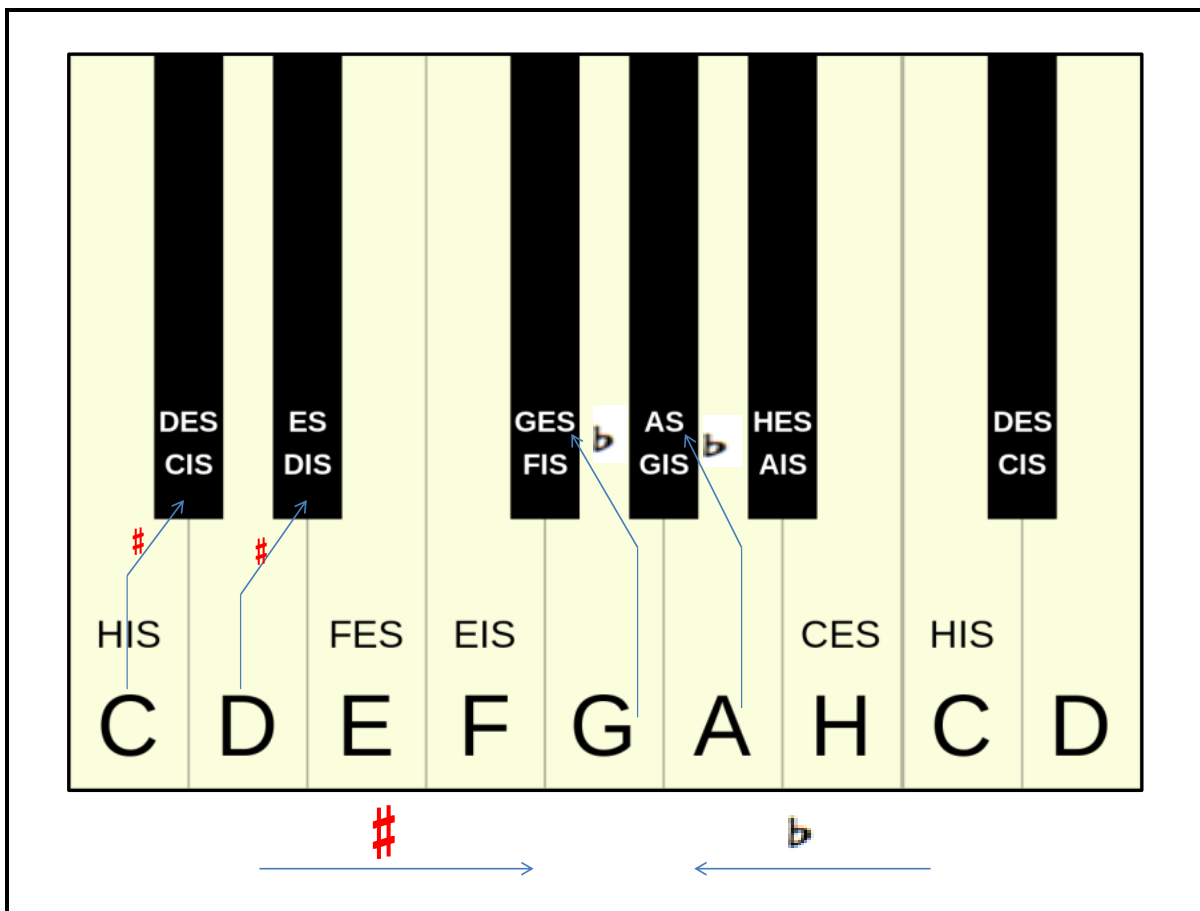
Razvezaj imenujemo tudi povratnik. Njegova naloga je preprosta: višano noto ali nižano noto »razvežemo« njenega predznaka in jo vrnemo na osnovno obliko. Torej, če je bila nota višana, npr. »fis«, postane ta nota z uporabo razvezaja nota »f«. Če je bila nota nižana, npr. »es«, postane z uporabo razvezaja nota »e« itn.

RAZLAGA (tega **NE PIŠEŠ** v zvezek!): kadar pa želimo zapisani predznak (višaj, ali nižaj) razveljaviti pa uporabimo **RAZVEZAJ / RAZVEZNIK**. Tega, prav tako kot višaj ali nižaj, zabeležimo pred (levo) notno glavico in velja za ton, kjer je zapisan.



GRADIVO ZA TISK – le če imaš to možnost, sicer svinčnik v roke

KLAVIATURA - to je verjetno že narisano (verjamem, da ti je uspelo 😊)



NOTNO ČRTOVJE: ravnilo + dobra volja = NE potrebuješ nobenega tiskalnika 😊

Four sets of blank musical staves, each consisting of five horizontal lines, for writing musical notation.