

Pozdravljena učenka/pozdravljen učenec.

- Pošiljam ti **gradivo**, navodila za obravnavo snovi, ki jo je potrebno **predelati** v tem tednu (20. 4. – 24. 4. 2020).
- **V GRADIVU BOŠ NAŠEL NEKAJ NAVODIL: NATISNI, IZREŽI, PRILEPI, ...** v kolikor doma nimaš tiskalnika, ... in gradiva ne moreš natisniti, izrezati, prilepiti, ... **bodi iznajdljiv!** V kolikor ti uspe sliko prerisati, napišeš le odgovore, ... **sicer pa pustiš prazen prostor in bomo list / gradivo natisnili v šoli in ga vstavili/prilepili v zvezek!**
- Če ti kaj ne bo jasno, me lahko starši kontaktirajo vsak dan od 7.00 do 15.00 na moj elektronski naslov: [dolgan.barbara@gmail.com](mailto:dolgan.barbara@gmail.com)

### Učna tema: MOLOVA LESTVICA

- Priložen **slikovni material** predelaj; **ogledaš si gradivo** in **poslušaj** priložena posnetka ter pripomoček (interaktivna klaviatura).  
Tudi danes ti v učno pomoč ponujam zanimivo **interaktivno klaviaturo**, ki jo najdeš na naslednjem linku: [https://www.youtube.com/watch?v=eQ-eE8Ai\\_8g](https://www.youtube.com/watch?v=eQ-eE8Ai_8g); na tipke igraš s pomočjo števil na tipkovnici računalnika (opozorilo: ker klaviatura ni slovenski produkt, se ton **h** na klaviaturi imenuje **B** / naj te to ne moti). S tem pripomočkom si lahko **pomagaš pri petju** in samem **razumevanju snovi**; veliko hitreje si boš zapomnil **lego tonov na klaviaturi, v notnem črtovju pa jih že dobro poznaš** (kje natančno zapišemo kakšno tonsko višino).
- **V zvezek si zapiše vso snov (preglej)**, ki je na slikovnem gradivu **označena z »dečkom s svinčnikom«**; **besedilo prepisi**, slikovne dele lahko natisneš in jih enostavno prilepiš v zvezek ali pa se potrujiš in jih poskušaš narisati / prerisati.
- **Najprej ODGOVORI na vprašanja iz gradiva preteklega tedna;**
  - a.) Napiši naslov pesmi! **BARČICA PLAVA.**
  - b.) Kakšen je **taktovski način**? **TRIČETRTINSKI (3/4) TAKTOVSKI NAČIN.**
  - c.) Ali notni zapis vsebuje kakšne **predznake** (višaj, nižaj)? Poimenuj jih! **JIH NI!**
  - d.) Naštej **tonska trajanja** (3/tri), ki se v pesmi pojavijo! **OSMINKA, ČETRTINKA, POLOVINKA.**
  - e.) Poimenuj **pavzo**, ki jo prepoznaš v notnem zapisu! **ČETRTINSKA PAVZA.**
  - f.) Pojasni pojem **»KANON«**!
- **VEČGLASNO PETJE ISTE PESMI, PEVCI SE RAZDELIJO V SKUPINE, KI NE ZAČNEJO HKRATI.**
  - g.) V spodnjem notnem zapisu vidiš **skupino tonov** (2. notno črtovje), ki so **obkroženi**. Kako bi jih lahko **poimenovali** glede na število in glede na prvi in zadnji ton v »vrsti«? **C – DUR LESTVICA.**
- **Nadaljuješ z novo snovjo: MOLOVA LESTVICA** – najprej **zapiše** naslov in nato naprej.
- **Pred koncem gradiva boš prišel do delčka: »DODATEK«** ta je namenjen razmisleku, branju, mogoče dodatnemu izzivu ... in ga **v zvezek ne zapisuješ!!!**
- Če ti ob koncu dela ostane še kaj energije in volje / časa, si **zapoje pesem**, ki smo se jo letos naučili; **pomagaj si z listi**, ki si jih skrbno lepil v zvezek!





Za začetek **poslušaj slovensko ljudsko pesem: Ne ouri, ne sejaj** ter petje **spremljaj** po priloženem **notnem tekstu**.

**Pesem** poskušaj tudi **zapeti sam**; ali pa **poj ob posnetku**.

**Vokalna skupina Bele Tinke: pesem: Ne ouri, ne sejaj**

link: <https://www.youtube.com/watch?v=NgX-SibjLA>

**NE OURI, NE SEJAJ**
Prekmurska ljudska

Ne ou - ri, ne se - jaj, ra - si mi pše - ni - ca,  
 5  
 čar - ni ou - či de - kla, za - kaj si gi - zda - va?

Dobro si **oglej notni zapis pesmi**. Poišči **vse tone**, ki **melodijo** pesmi sestavljajo in jih **izpiši v notno črtovje** – tega lahko enostavno narišeš z ravnilom (5 vzporednih enakomerno oddaljenih črt); ali pa uporabi notno črtovje, ki ga natisneš – glej slikovno gradivo (ob koncu); **tone izpiši po vrsti** – od najnižjega do najvišjega (tej vrsti tonov dodaj še f1) v smeri navzgor in navzdol!



a h c<sup>1</sup> d<sup>1</sup> e<sup>1</sup> f<sup>1</sup> g<sup>1</sup> a<sup>1</sup> g<sup>1</sup> f<sup>1</sup> e<sup>1</sup> d<sup>1</sup> c<sup>1</sup> h a

**RAZLAGA** (tega ne pišeš v zvezek!): takšno vrsto tonov, ki si jo zapisal, imenujemo **MOLOVA LESTVICA**. Če tone prešteješ, lahko ugotoviš, da jih je **v zaporedju 8**, da je **prvi ponovitev zadnjega** in tudi razdalja med njima se imenuje **OKTAVA** – kar je precej podobno **DUROVI LESTVICI**. Če pa to vrsto tonov pogledamo поблиže, ugotovimo, da so razdalje med njimi, med posameznimi stopnjami drugačne. **V MOLOVI LESTVICI so toni razvrščeni v zaporedju: 1, ½, 1, 1, ½, 1, 1.**

Prepiši spodnji zapis – naslov imaš že nad zapisom tonov!



## MOLOVA LESTVICA

Lestvica, kjer so poltoni in celi toni razvrščeni v tem zaporedju:

1  $\frac{1}{2}$  1 1  $\frac{1}{2}$  1 1 se imenuje **NARAVNA MOLOVA LESTVICA**. Imenuje se po tonu na katerem se začne in konča. Ime molove lestvice vedno zapišemo z malo tiskano črko.

PREPIŠI CELOTNO BESEDILO!

NASLOV SI NAPISAL ŽE PRED ZAPISOM TONOV V ČRTOVJE!

V glasbi poznamo tri vrste molovih lestvic:

1. naravno molovo lestvico
2. harmonično molovo lestvico
3. melodično molovo lestvico

Oglej si spodnjo sliko in preveri, če zapis:

razdalje med posameznimi stopnjami v molovi lestvici, ki si ga zapisal v zvezek drži!

The diagram illustrates the natural major scale on a piano keyboard. The notes are labeled with their letter names and octave numbers: a, h, c<sup>1</sup>, d<sup>1</sup>, e<sup>1</sup>, f<sup>1</sup>, g<sup>1</sup>, a<sup>1</sup>. Above the notes, Roman numerals I through VIII indicate the scale degrees. Intervals between notes are shown with brackets and labels: 1 (between a and h), 1/2 (between h and c<sup>1</sup>), 1 (between c<sup>1</sup> and d<sup>1</sup>), 1 (between d<sup>1</sup> and e<sup>1</sup>), 1/2 (between e<sup>1</sup> and f<sup>1</sup>), 1 (between f<sup>1</sup> and g<sup>1</sup>), and 1 (between g<sup>1</sup> and a<sup>1</sup>). The keyboard keys are also labeled with their letter names in circles: a, h, c<sup>1</sup>, d<sup>1</sup>, e<sup>1</sup>, f<sup>1</sup>, g<sup>1</sup>, a<sup>1</sup>.



**Poslušaj še priredbo iste skladbe; Ne ouri, ne sejaj, sodobnega slovenskega skladatelja Roka Goloba in jo primerjaj s prejšnjim posnetkom ali pa s svojim petjem. Katera ti je bolj všeč?**

**Svoje občutke ob poslušanju Golobove priredbe zapiši s tremi / 3 povedmi v zvezek – ne pozabi napisati tudi glasbenega dela:**

**Slovenska ljudska v priredbi R. Goloba; Ne ouri, ne sejaj**

link: <https://www.youtube.com/watch?v=uOzd1DSS6IM>



**DODATEK** – ta del gradiva le preberi; kako razumljivo ti je / ti ni se bomo pogovorili v šoli!

Nekateri že vrsto let obiskujete glasbeno šolo in že veliko veste o lestvicah;

**zato preverite spodnji zapis** – ali kaj manjka?

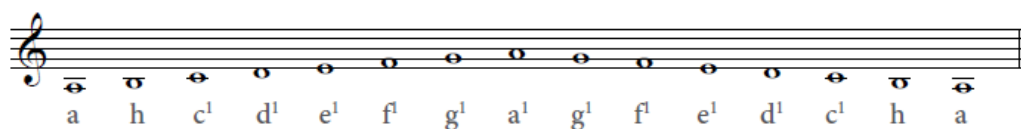
Mogoče bi bilo potrebno še kaj dodati?

Mi smo omenili le, da poznamo tri / 3 vrste različnih molovih lestvic, ti pa veš tudi v čem se te tri med seboj razlikujejo.

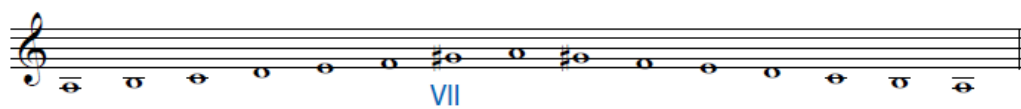
**Lestvico, ki je grajena po načrtu 1 ½ 1 1 ½ 1 1, imenujemo naravna molova lestvica.**

Zapoj ali zaigraj vse molove lestvice.

1. a-mol NARAVNA LESTVICA

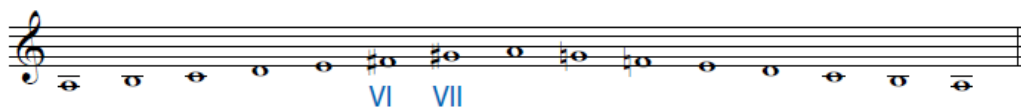


2. a-mol HARMONIČNA LESTVICA



Posebnost harmonične molove lestvice je v tem, da zvišamo njeno 7. stopnjo.

3. a-mol MELODIČNA MOLOVA LESTVICA



Melodična molova lestvica ima zvišano 6. in 7. stopnjo, ko jo zapojemo navzgor, in naravno molovo, ko jo zapojemo navzdol.

## NOTNO ČRTOVJE

**ČE IMAŠ TISKALNIK, GA LAHKO NATISNEŠ, SICER SVINČNIK IN RAVNILO V ROKE** – verjamem, da ti bo uspelo! 😊

