

REŠITVE

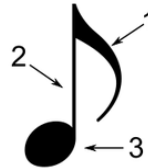
UTRJEVANJE, PREVERJANJE ZNANJA

1. Zapiši sestavne dele note.

1 = Zastavica

2 = Vrat

3 = Glavica



2. Razvrsti note (polovinko, osminko, celinko in četrtingko) glede na čas trajanja. Začni z noto, ki traja najdlje.

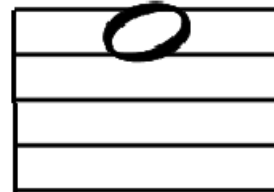
Celinka, polovinka, četrtingka, osminka.

3. Odgovori na vprašanja.



Na kateri črti leži notna glavica?

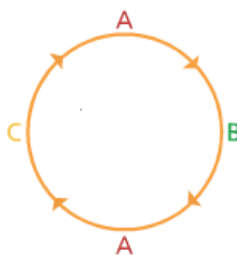
Na prvi pomožni črti pod notnim črtovjem.



V kateri praznini leži notna glavica?

V četrti praznini.

4. Katero glasbeno obliko predstavlja naslednja slika? Zapiši na črto.



RONDO

5. Kaj je značilno za petje v kanonu?

Za petje v kanonu je značilno, da skupine izvajalcev zaporedoma izvajajo isto melodijo, vstopi posameznih skupin pa so točno določeni.

6. V notno črtovje zabeleži tonske višine z uporabo polovinke.



LA

RE

FA

DO

MI

SOL

7. Primerjaj tona na sliki ter v vsaki vrstici obkroži ustrezno besedo.



Prvi ton je daljši/krajši.

Drugi ton je višji/nnižji.

8. Poimenuj ljudska glasbila.



TRSTENKE



CITRE



LONČENI BAS

8. Pred seboj imaš del notnega zapisa neke pesmi. Dobro si ga oglej in reši naloge.

Tancaj, tancaj, črni kos

Božo Račič Karol Pahor

Tan-caj, tan-caj, čr-ni kos! Kaj bom tan-cal, ker sem bos.

Ne - ka tan - ca mo - ja že - na, ki ma čiz - me do ko - le - na

Naslov pesmi je **TANCAJ, TANCAJ, ČRNI KOS**.

Je pesem ljudskega ali umetnega izvora? **Pesem je umetnega izvora.**

Po čem to veš? **Ker so znani njeni ustvarjalci. Njihova imena so zapisana v notnem zapisu.**

Izpiši avtorja besedila. **Božo Račič**

Izpiši avtorja glasbe. **Karol Pahor**

9. **Kako se imenuje gledališko delo, namenjeno plesu?**

- a) *Opera*
- b) *Drama*
- c) **Balet**

10. **Iz katere predstave je znan ples KANKAN?**

- a) *Čarobna piščal*
- b) *Labodje jezero*
- c) **Orfej v podzemlju**

11. **Kaj je libreto?**

- a) *Skladba za balet.*
- b) **Besedilo za opero.**
- c) *Ples*